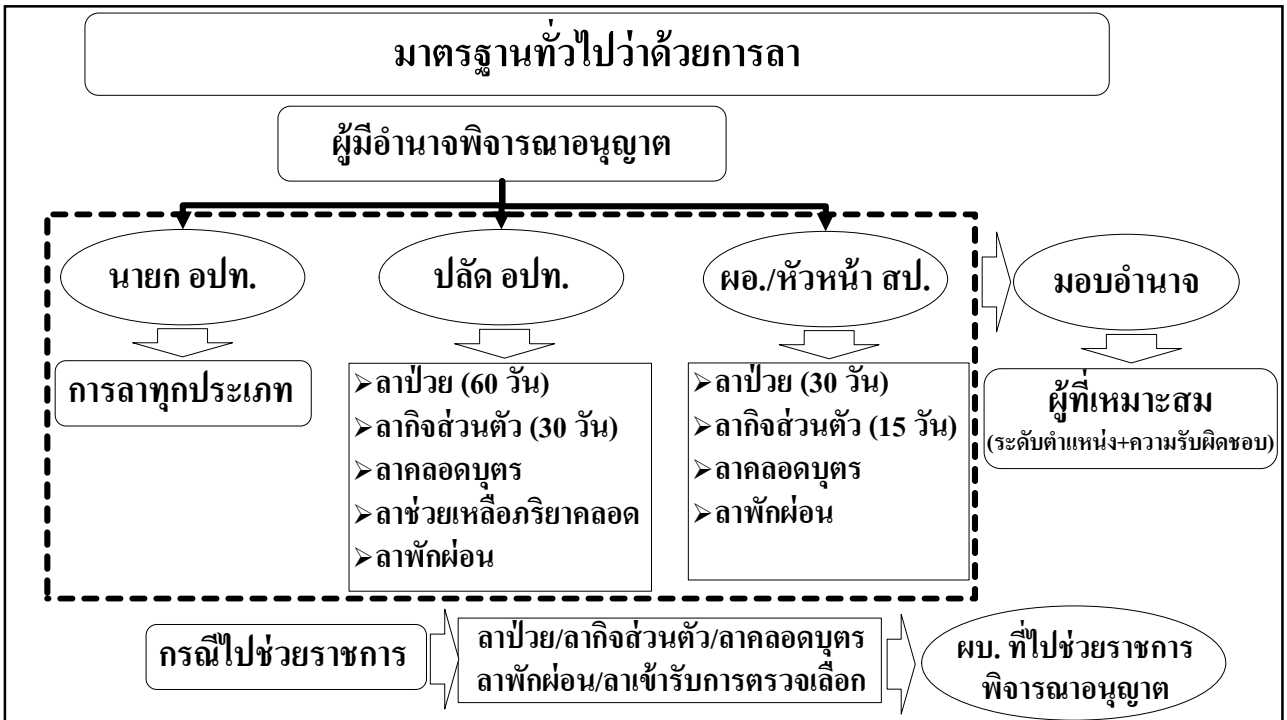
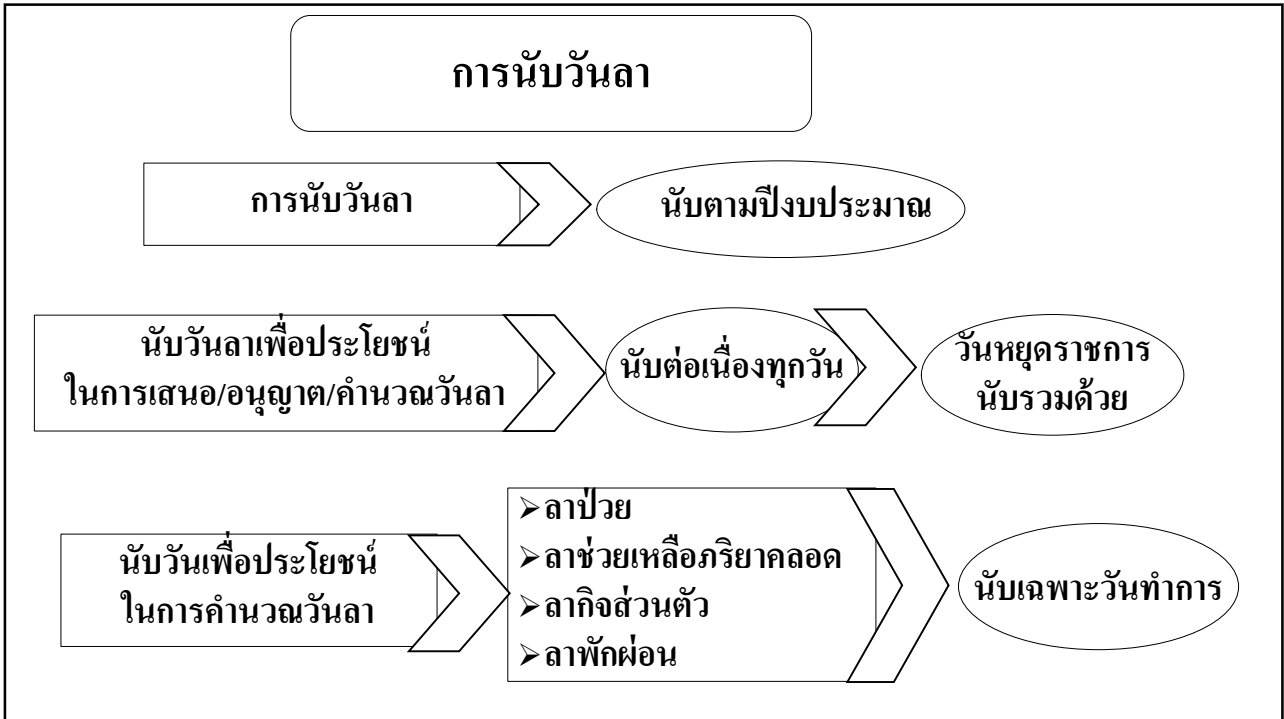


มาตรฐานทั่วไปว่าด้วยการลา
ข้าราชการหรือพนักงานส่วนท้องถิ่น

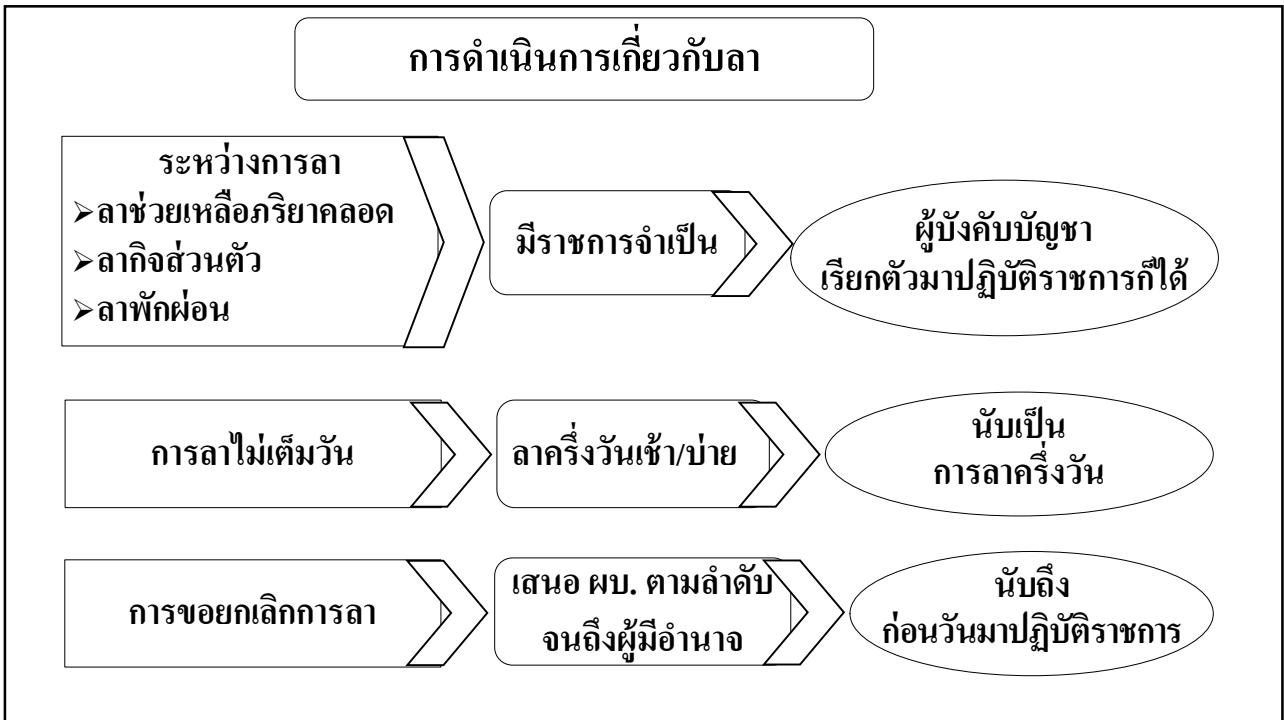
1



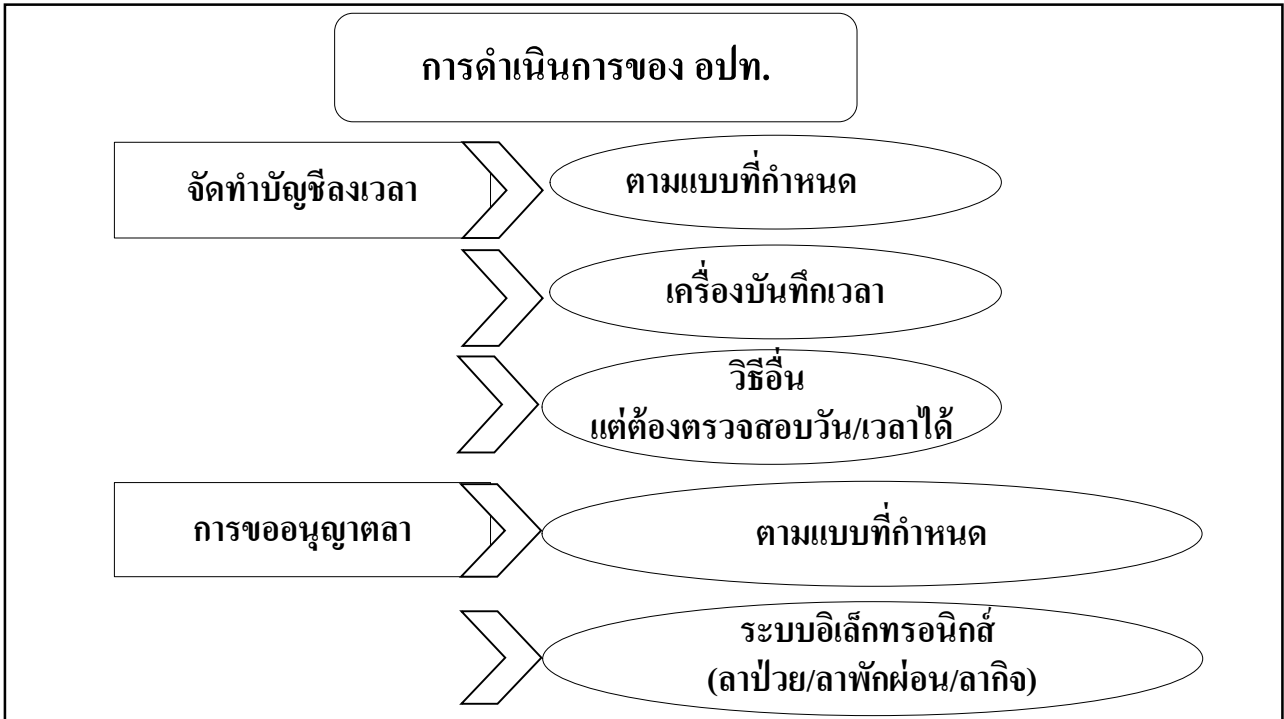
2



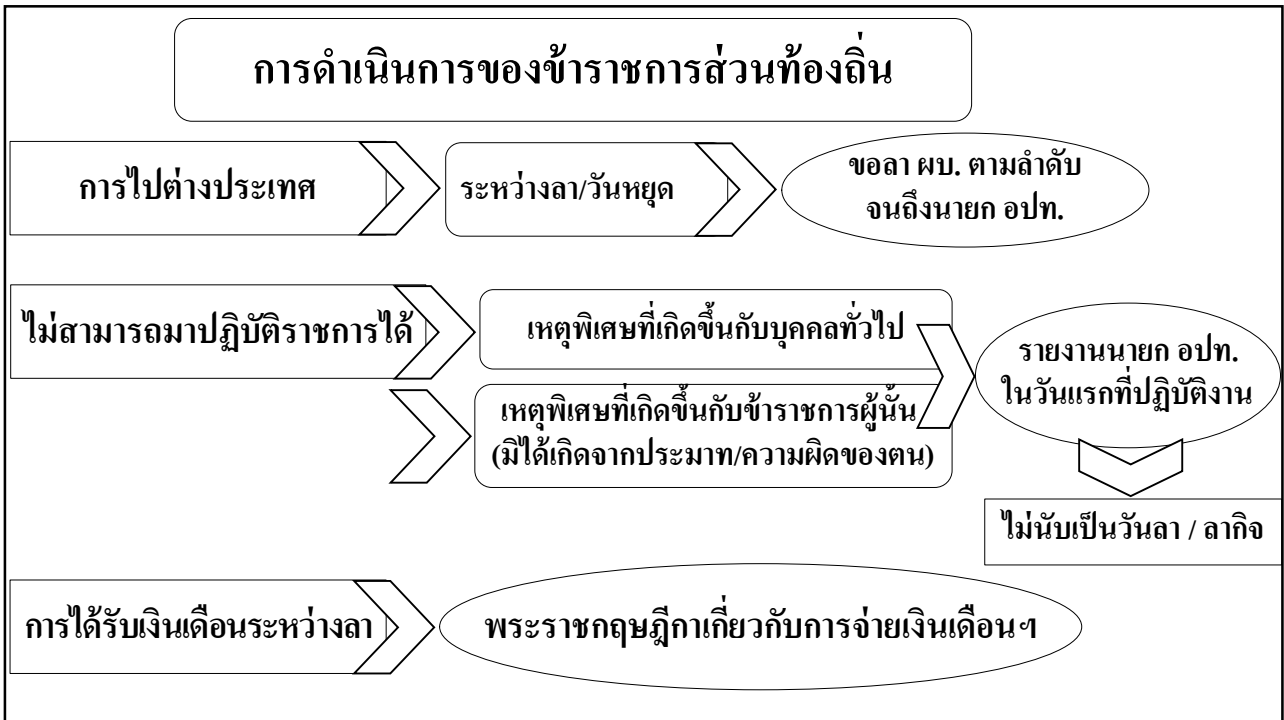
3



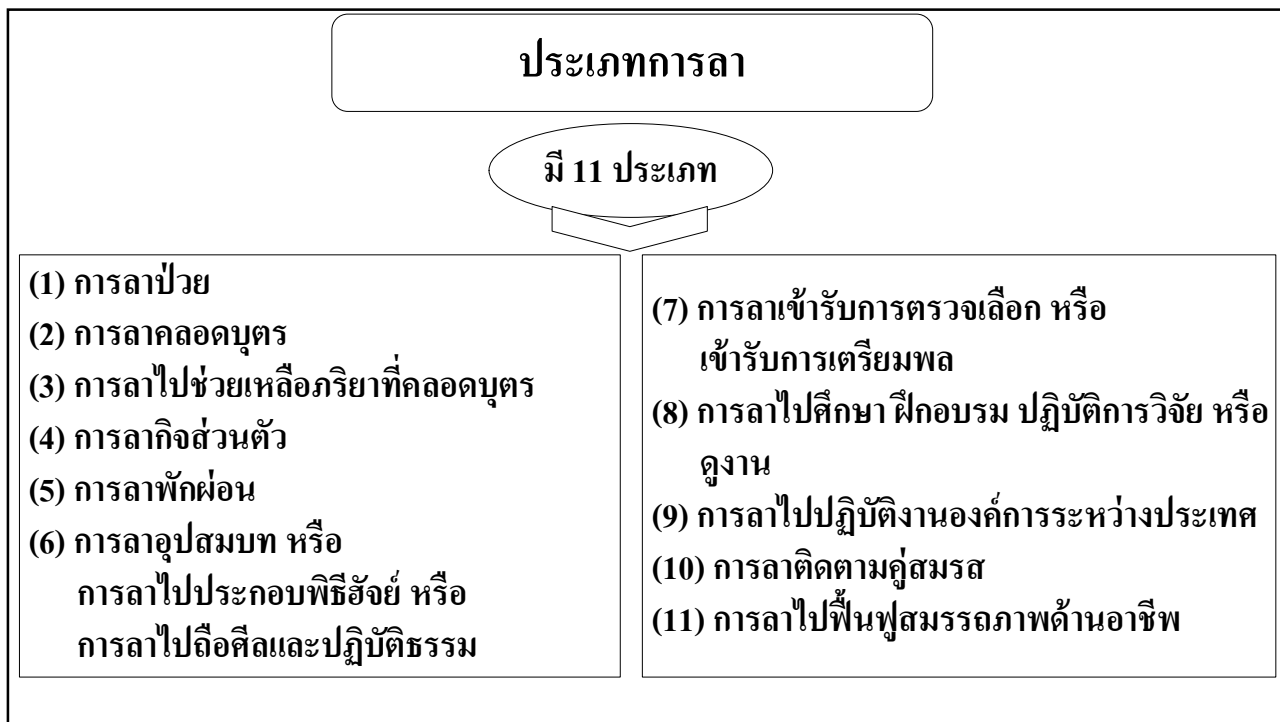
4



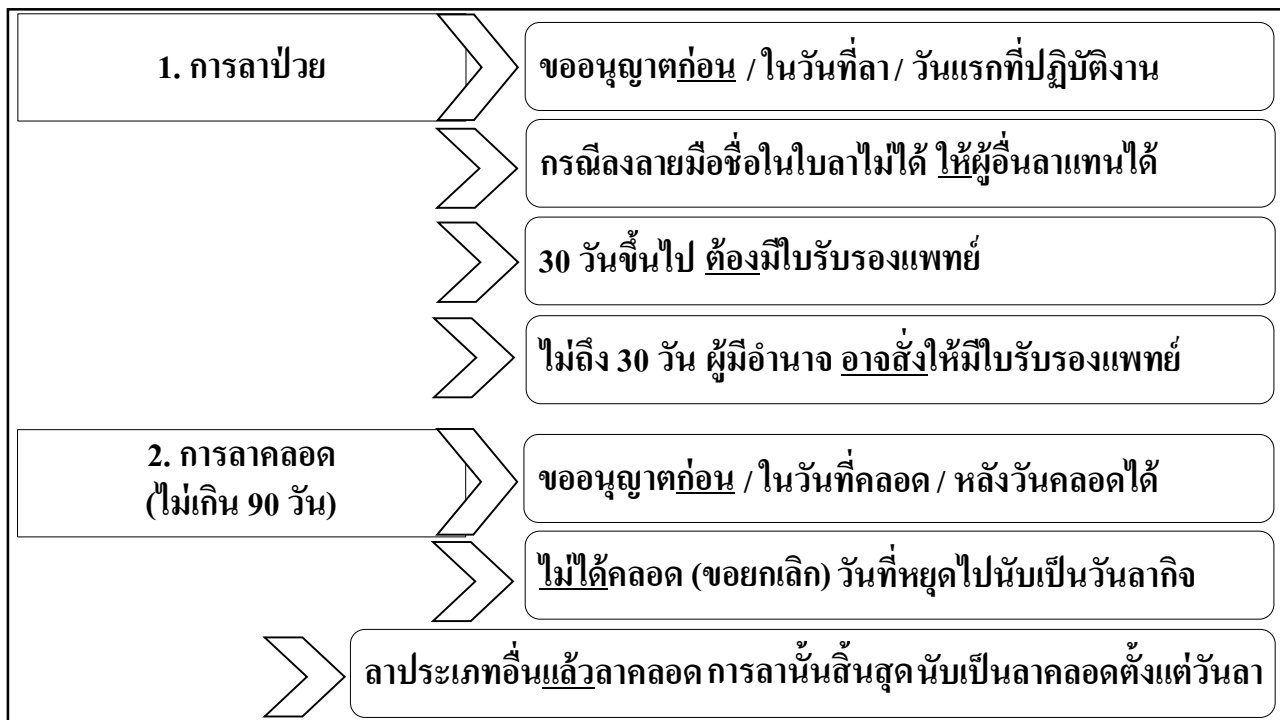
5



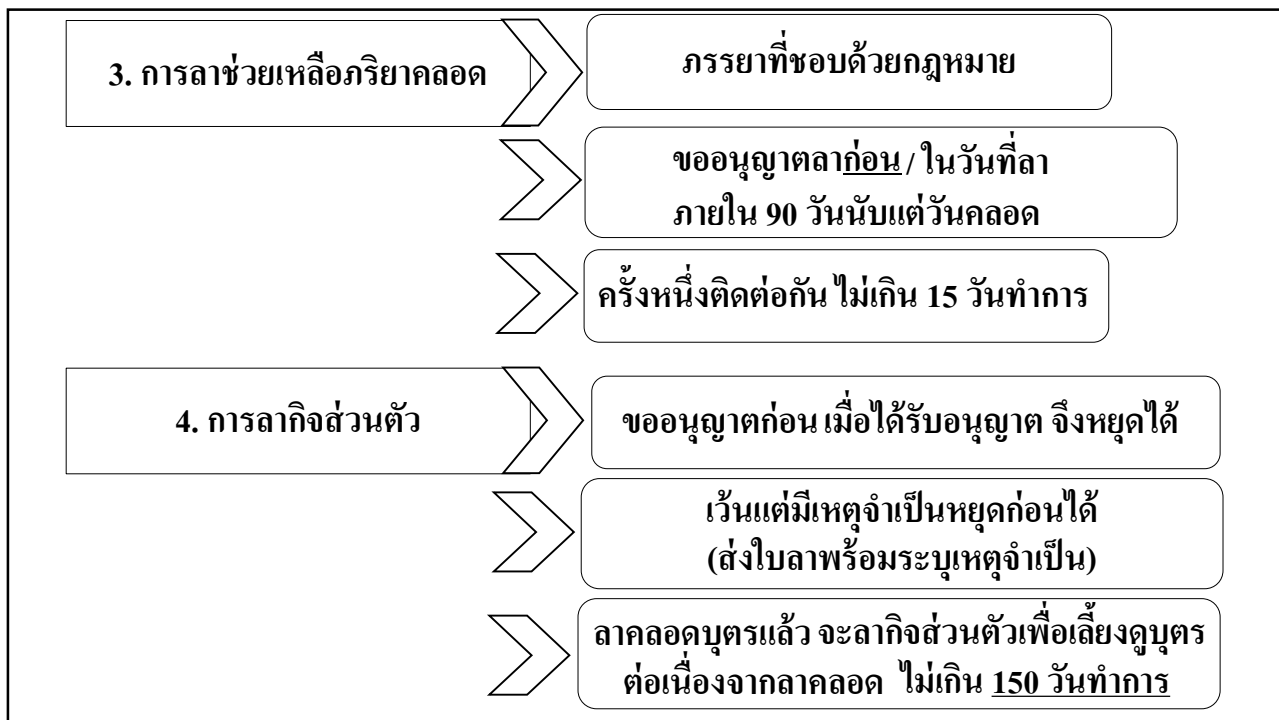
6



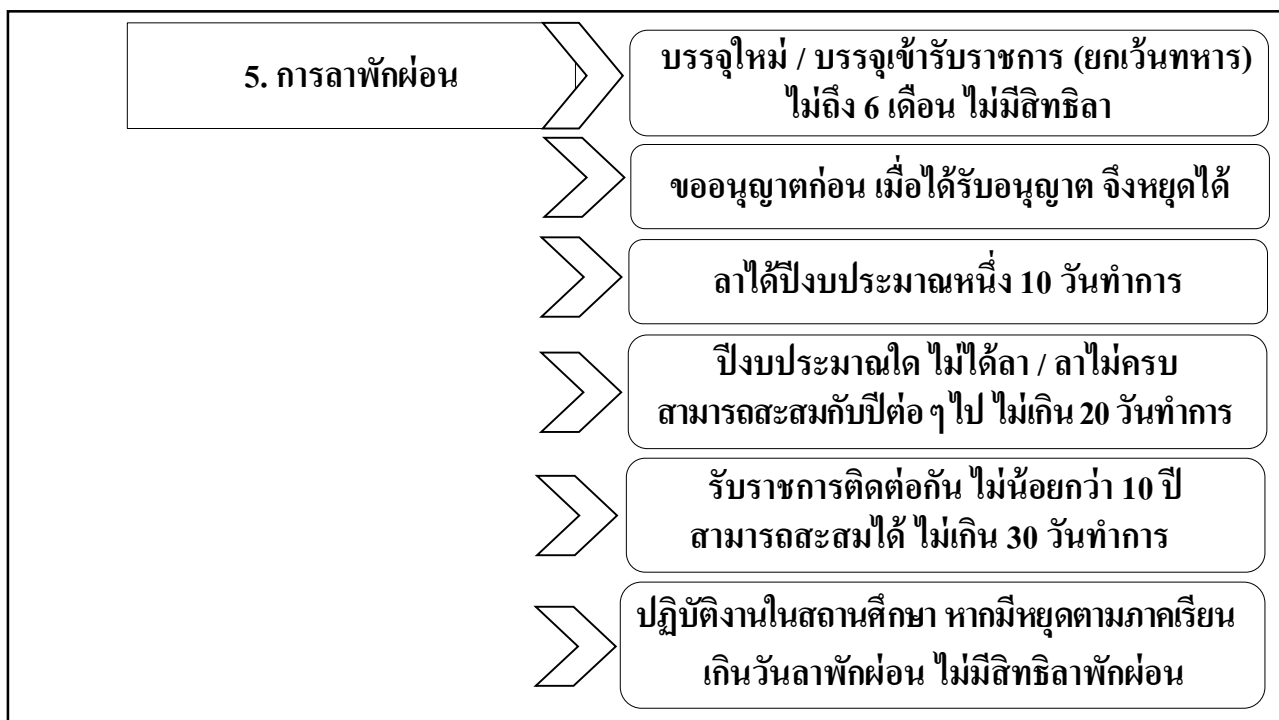
7



8



9



10

6. การลาอุปสมบทหรือ การลาไปประกอบพิธีฮัจย์	➤	ขออนุญาตก่อน ไม่น้อยกว่า 60 วัน
	➤	กรณีน้อยกว่า 60 วัน ให้ชี้แจงเหตุผล
	➤	อุปสมบท/เดินทาง ภายใน 10 วันนับแต่วันเริ่มลา
	➤	กลับมารายงานตัวปฏิบัติราชการ ภายใน 5 วันนับแต่ลาสิกขา/เดินทางกลับ
การลาไปถือศีลและปฏิบัติธรรม (ข้าราชการส่วนท้องถิ่นที่เป็นสตรี)	➤	ลาได้ครั้งหนึ่งตลอดอายุราชการ ไม่ต่ำกว่า 1 เดือน และไม่เกิน 3 เดือน
	➤	ขออนุญาตก่อน ไม่น้อยกว่า 30 วัน
	➤	ติดปัญหาอุปสรรค ให้เสนอยกเลิกวันลา วันที่หยุดไปนับเป็นวันลากิจส่วนตัว

11

7. การลาเข้ารับการตรวจเลือก หรือ เข้ารับการเตรียมพล	➤	➢ เข้ารับการตรวจเลือก ลาก่อนไม่น้อยกว่า 48 ชม. ➢ เข้ารับการเตรียมพล ลากภายใน 48 ชม. นับแต่รับหมาย
	➤	เข้ารับการตรวจเลือก / เตรียมพลตามกำหนด โดยไม่ต้องรอกำสั่งอนุญาต
	➤	เมื่อพ้นจากการตรวจเลือก / เตรียมพล รายงานตัวกลับเข้าปฏิบัติราชการ ภายใน 7 วัน กรณีมีเหตุจำเป็น อาจขยายได้ไม่เกิน 15 วัน
8. การลาไปศึกษา ฝึกอบรม ปฏิบัติการวิจัย หรือดูงาน	➤	ในประเทศ / ต่างประเทศ เสนอนายก อปท. พิจารณาอนุญาต

12

9. การลาไปปฏิบัติงาน ในองค์การระหว่างประเทศ	<p>นายก อบท. พิจารณานุญาต</p>
	<p>ใช้หลักเกณฑ์ตามพระราชกฤษฎีกา เกี่ยวกับการกำหนด หลักเกณฑ์การสั่งให้ข้าราชการไปทำการ</p>
	<p>ลาได้ไม่เกิน 1 ปี ให้นับเวลาเหมือนเต็มเวลาราชการ</p>
	<p>➢ รายงานตัวปฏิบัติงาน ภายใน 15 วันนับแต่ครบกำหนด ➢ รายงานผลการปฏิบัติงานตามแบบ ภายใน 30 วัน</p>
10. การลาติดตามคู่สมรส	<p>ลาติดตามคู่สมรสโดยชอบด้วยกฎหมาย ที่เป็นข้าราชการ / พนักงานรัฐวิสาหกิจ</p>
	<p>ได้รับคำสั่งไปปฏิบัติงานต่างประเทศ 1 ปีขึ้นไป</p>
	<p>ลาได้ไม่เกิน 2 ปี และอาจขยายได้ไม่เกิน 2 ปี เกิน 4 ปี ให้ลาออก</p>

13

11. การลาไปฟื้นฟูสมรรถภาพด้านอาชีพ	<p>ได้รับอันตราย / การเจ็บป่วย เพราะเหตุปฏิบัติราชการในหน้าที่ราชการ หรือ ถูกประทุษร้ายเพราะเหตุกระทำการตามหน้าที่ ทำให้เป็นผู้ทุพพลภาพหรือพิการ</p>
	<p>ลาได้ตามเวลาในหลักสูตร แต่ไม่เกิน 12 เดือน</p>
	<p>เป็นหลักสูตร ที่ส่วนราชการ หน่วยงานอื่นของรัฐ องค์การการกุศล หรือ สถาบันที่ได้รับการรับรองจากทางราชการ เป็นผู้จัด / ร่วมจัด</p>

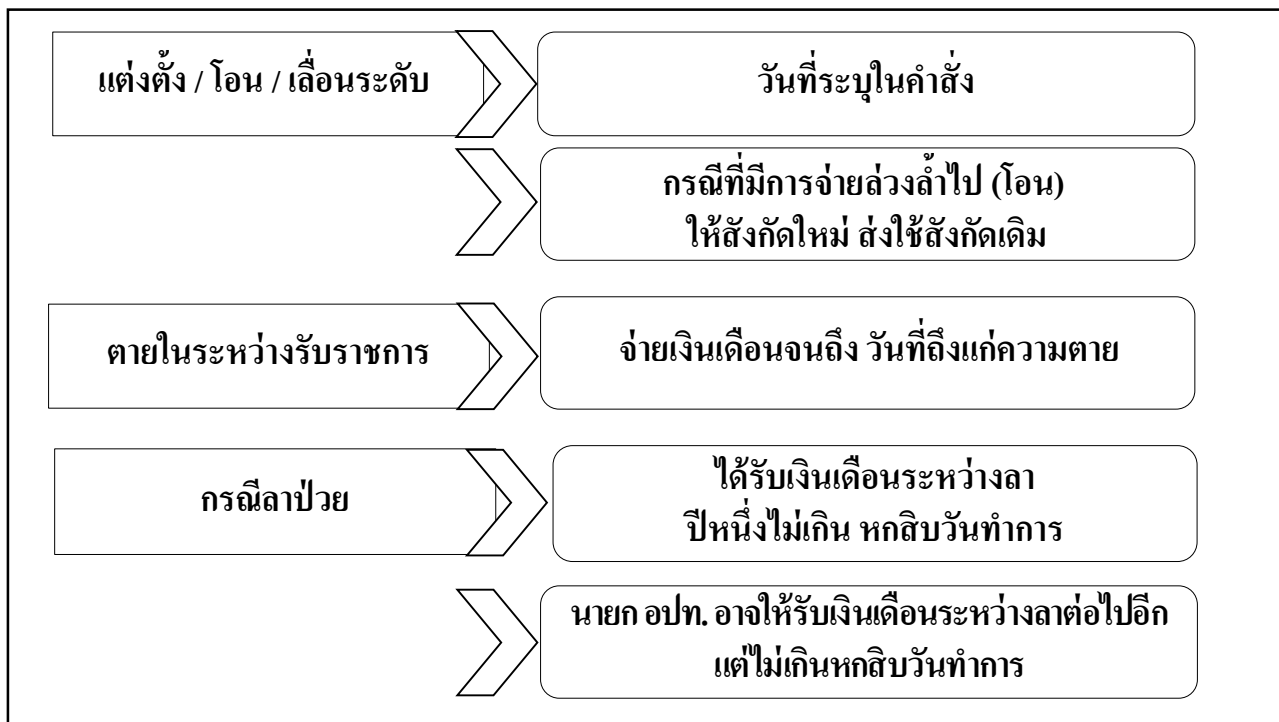
14

**การจ่ายเงินเดือนระหว่างลา
พระราชกฤษฎีกาเกี่ยวกับการจ่ายเงินเดือน เงินปี
บำเหน็จ บำนาญ และเงินอื่นในลักษณะเดียวกัน**

15



16



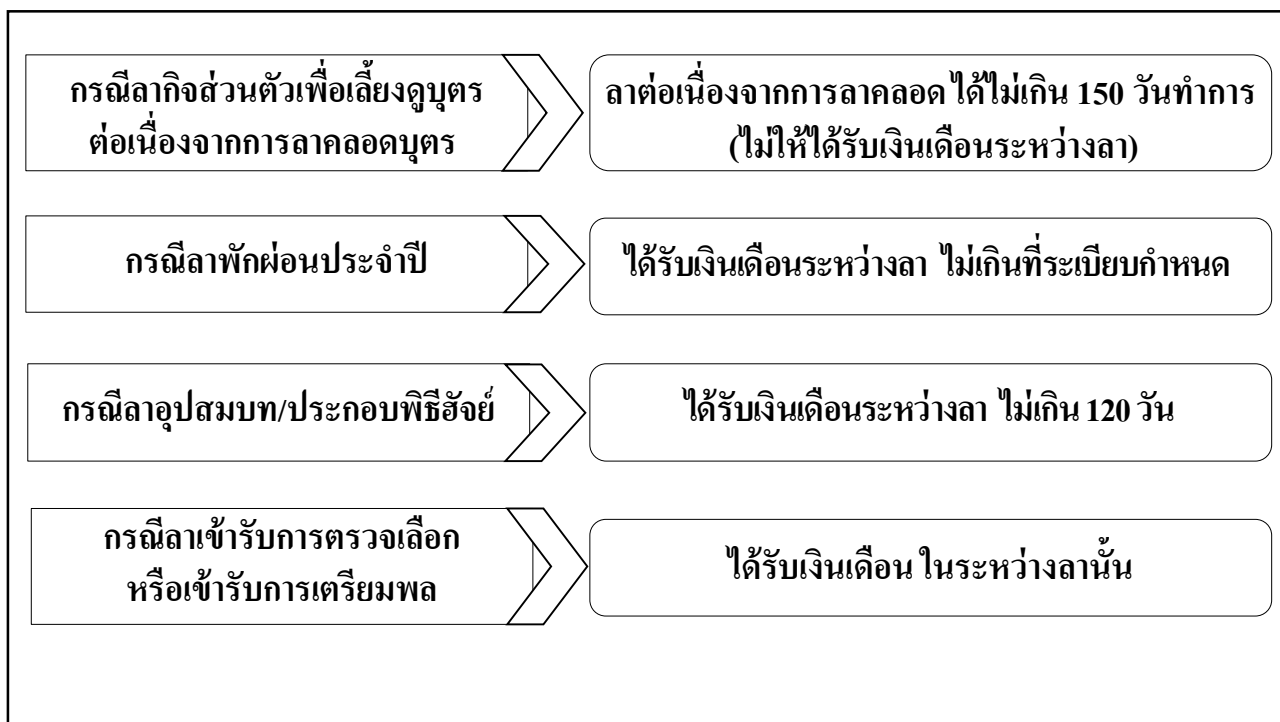
17



18



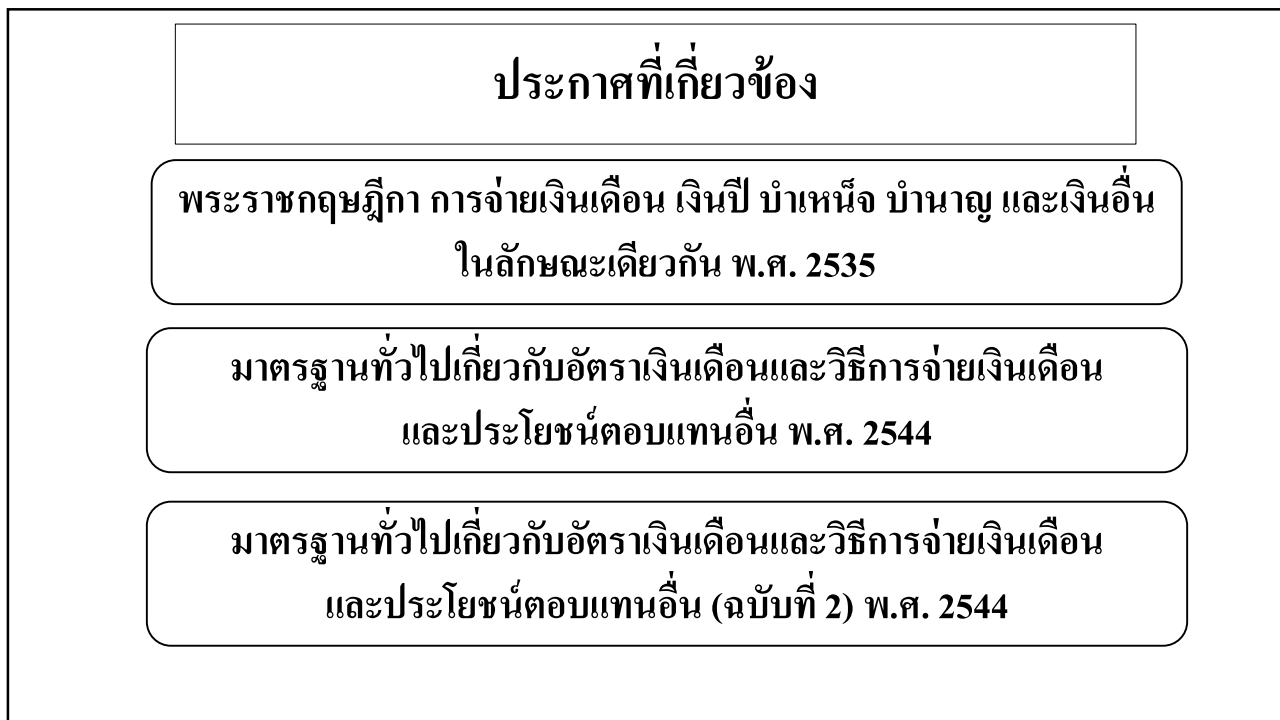
19



20



21



22